

Resumen

Este documento explica como conectar un PLC Siemens de la serie Simatic S7-300, a una red Ethernet, mediante el uso de un conversor Serie a Ethernet de la familia SSE232. De esta forma podrá comunicarse con el Plc, por medio de una computadora conectada a dicha red y cargada con el software de programación de Siemens®, "Step7 Micro/Win32".

Hardware utilizado

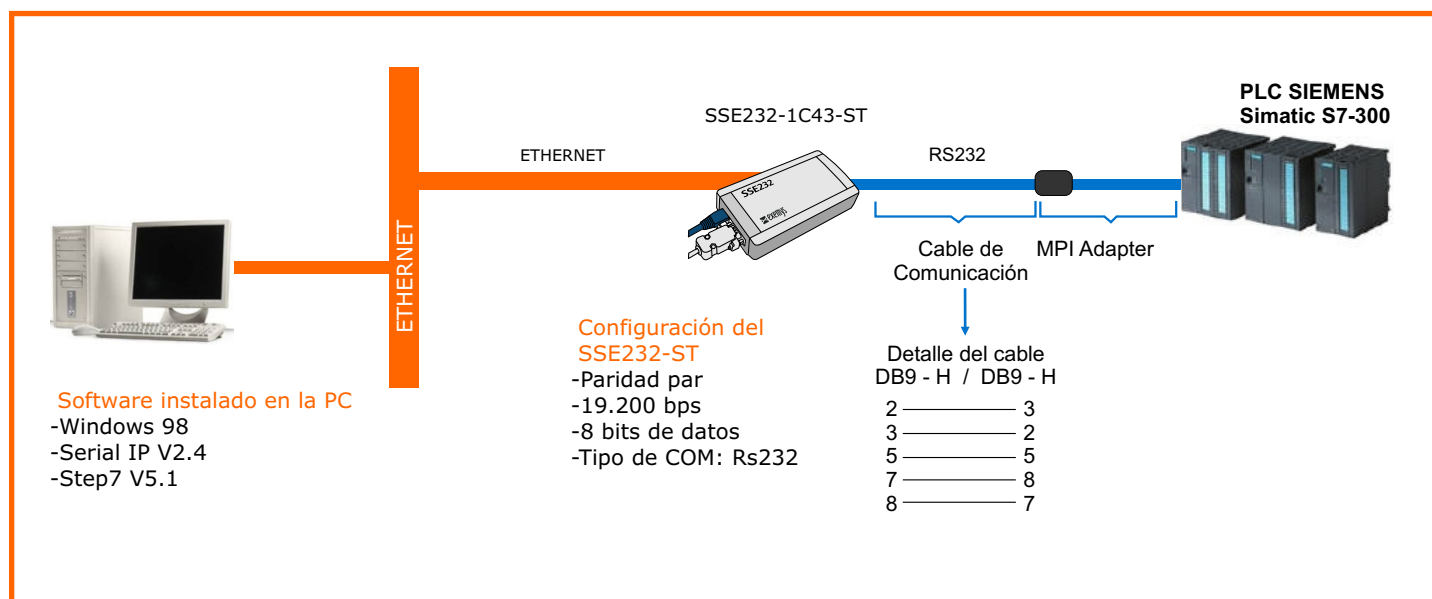
- PLC Siemens SIMATIC ® S7-300
- Cable de comunicación detallado más adelante
- MPI Adepter de Siemens
- Conversor Exemys, Serie a Ethernet, modelo SSE232-1C43-ST

Software utilizado

- Sistema operativo de la computadora: Windows ® 98
- Localizador de dispositivos Exemys en la red Device Locator.
- Software de programación: Step7 MicroWin32 V3.2
- Driver redirector del puerto Serie a Ethernet: Serial IP V2.4 o superior.

Procedimiento

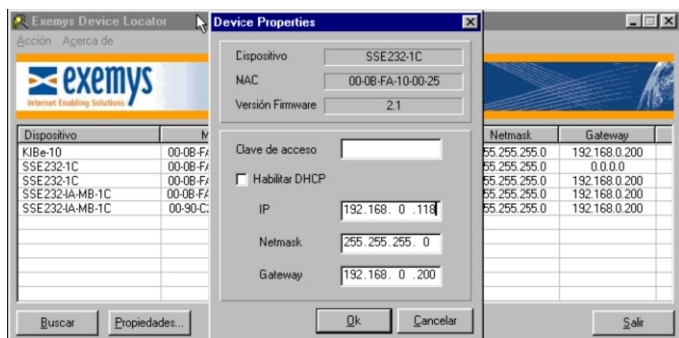
Conecte la computadora, el conversor y el PLC junto con el MPI adapter del siguiente modo:



1

Utilice el software Exemys Device Locator

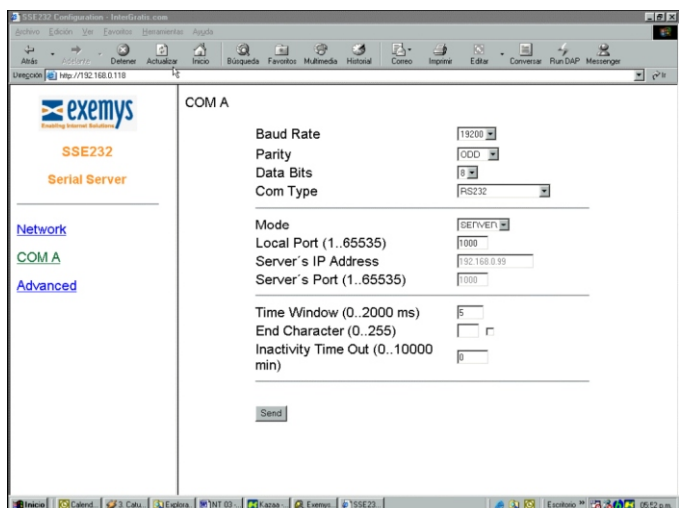
Asigne al SSE232-ST, una dirección de IP válida utilizando el software "Exemys Device locator".



2

Configure el puerto serie del SSE232-ST

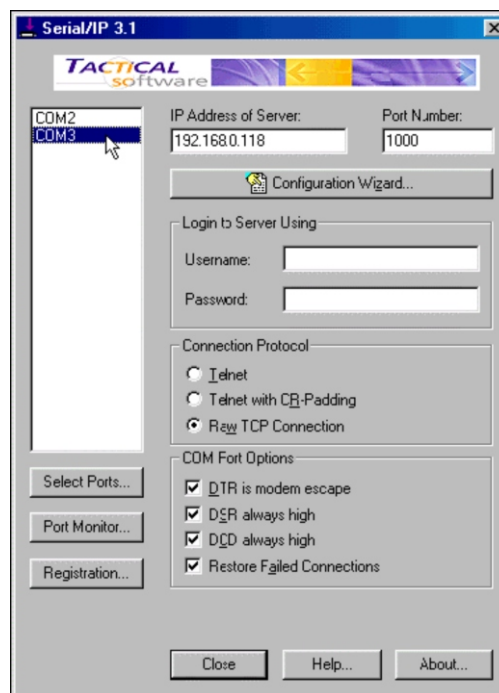
- Baud rate: 19200 bps
- Paridad: impar
- Bits de Datos: 8
- Tipo de Com: Rs232



3

Configure el software Serial IP

Instale el software Serial IP en la computadora, agregue un puerto serie virtual, asigne la dirección IP y configure el port 1000. Seleccione Raw TCP Connection y habilite todas las opciones de Com Port Options



4

Configure el software de programación del PLC

Seleccione el puerto serie virtual que usted ha creado con el software Serial IP. Velocidad de transmisión: 19.200 bps

A continuación podrá acceder al PLC como si estuviera conectado directamente a la computadora.