

Conversor RS232 a RS485 para Instrumentos de Campo (con aislación galvánica)

MCV2-C485-CR



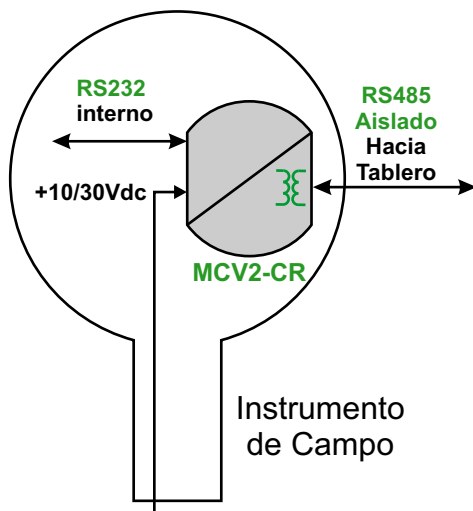
Las campos eléctricos y electromagnéticos provocados por tormentas, motores o electrónica de potencia, perjudican muy a menudo a los instrumentos de campo.

El módulo MCV2-CR fue diseñado para evitar problemas de interferencia o daños, en los instrumentos de campo que poseen un puerto serial RS232 o RS485, gracias a su aislación galvánica.



El módulo MCV2-C485-CR permite la conversión RS232 a RS485, para cualquier instrumento de campo que requiera además, aislación galvánica

★ CONVERSION RS232 / RS485



✓ APLICACIONES

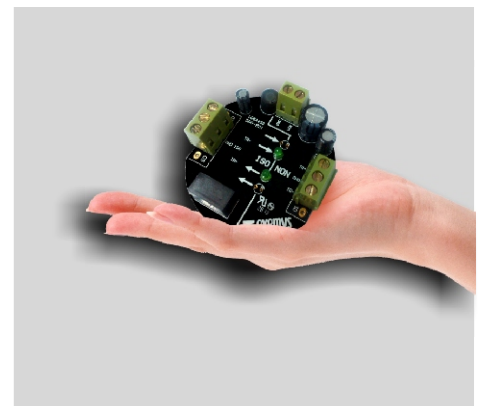
- Trasmisores de campo
- Sensores de Presión y Temperatura
- Caudalímetros
- Medidores

✓ BENEFICIOS

- Protege de Descargas Atmosféricas
- Protege de Diferencias de Potencial
- Aumenta la protección del medidor
- Aumenta la potencia de transmisión

📄 CÓDIGO DE PEDIDO

- MCV2-C485-CR-IS Conversor RS232 a RS485 con aislación galvánica



SISTEMA DE GESTIÓN ISO 9001:2015



GESTIÓN DE LA CALIDAD

RI-9000-6174

Acreditado por OAA

www.exemys.com