

DABIN-1C43-MB-R-PL

Apéndice

Introducción

Este apéndice explica las características del modelo especial "R-PL". Se presupone que el usuario tiene conocimientos sobre el funcionamiento del DABin-R.

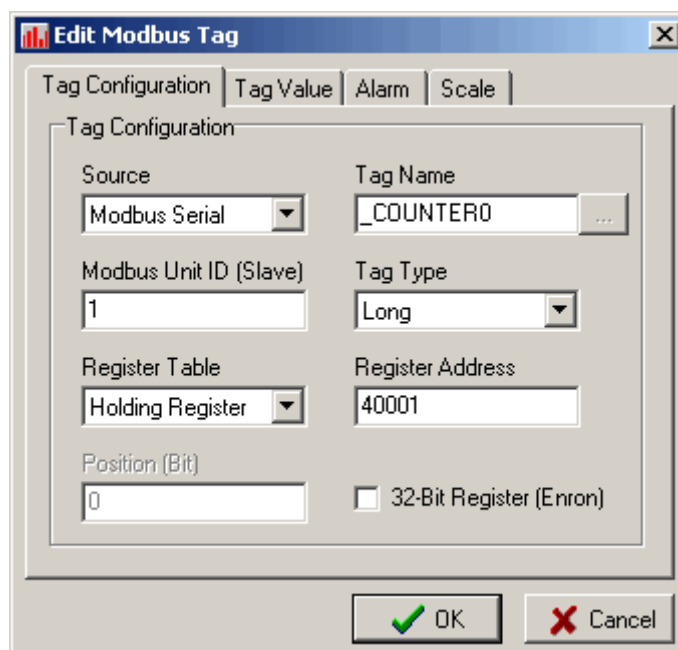
El modelo R-PL se diferencia del R por su capacidad de contar pulsos en sus entradas digitales.

Configuración de los tags de conteo

Para hacer referencia a los contadores internos del DABin se crearon tags especiales con nombres reservados. Cuando el usuario configure tags con estos nombres y con el resto de los parámetros indicados el DABin colocará allí el valor de conteo de la entrada correspondiente.

En esta imagen se puede ver como se configura el contador de la entrada cero. El nombre de los tag debe ser siempre `_COUNTERx`, donde la X es el número de entrada. El resto de la configuración debe ser fijo e igual para todos los contadores:

Source: Modbus Serial
Modbus Unid ID: 1
Tag Type: Long
Register Table: Holding Register
Register Address: 40001



SISTEMA DE GESTIÓN ISO 9001:2000



Juan B. Justo 4054 C1416DJU

Capital Federal, Argentina

Tel: (54 11) 4585-7585

Fax: (54 11) 4585-7278

www.exemys.com

Características de los contadores

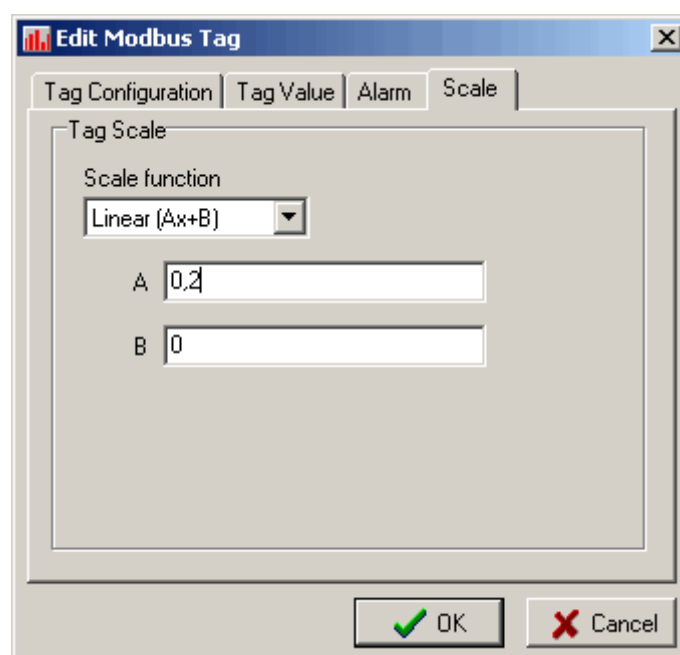
Los contadores se almacenan en la memoria **no volátil** del DABin, esto quiere decir que su valor no se perderá cuando el equipo se quede sin energía.

El valor máximo que pueden soportar estos contadores es de **1.000.000.000** de cuentas. Una vez que lleguen a este valor volverán a cero.

La frecuencia máxima de conteo es de **5Hz** y el ancho mínimo de pulso que soporta el equipo es de **100ms**.

Consideraciones con respecto al escalado de los contadores

Los valores de conteo pueden ser escalados como cualquier tags configurado en el DABin.



El DABin convierte los valores escalados a variables del tipo punto flotante IEEE32. Esto implica que el valor se representa mediante una mantisa de 23 bits y un exponente de 8.

Desde el punto de vista práctico esto puede quitar cierta precisión al valor escalo aunque internamente el contador sigue teniendo la capacidad de contar de hasta 1.000.000.000.

Escritura de valor de conteo / Bloque de escritura

Los valores de conteo pueden escribirse de manera que el usuario pueda configurar los valores iniciales de conteo. Esta escritura puede realizarse desde el software DCM (en la opción Tag Monitor) o desde un applet en la página web del DABin.

Si se desea bloquear la posibilidad de escribir estos valores se pueden crear Tags con un nombre diferente y configurarlos como solo lectura. Estos tags deben tener el nombre reservado **_COUNTERxR** donde X es el número de contador.

SISTEMA DE GESTIÓN ISO 9001:2000



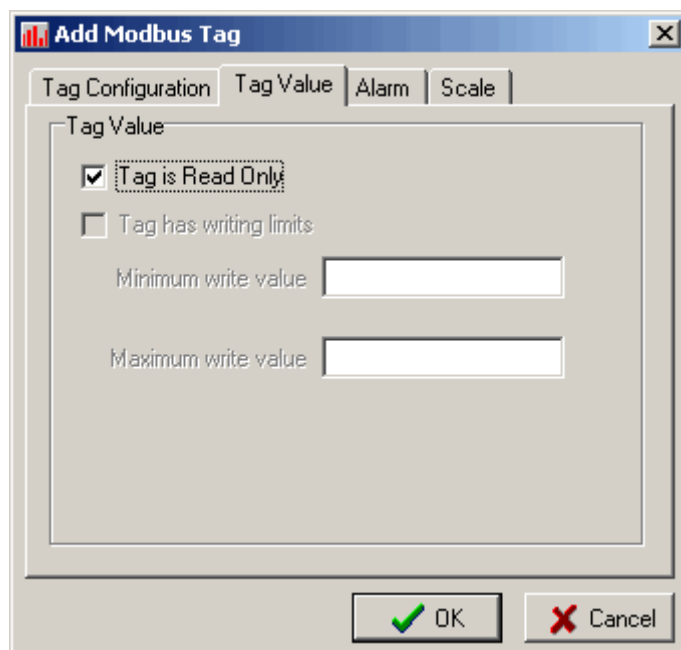
Juan B. Justo 4054 C1416DJU

Capital Federal, Argentina

Tel: (54 11) 4585-7585

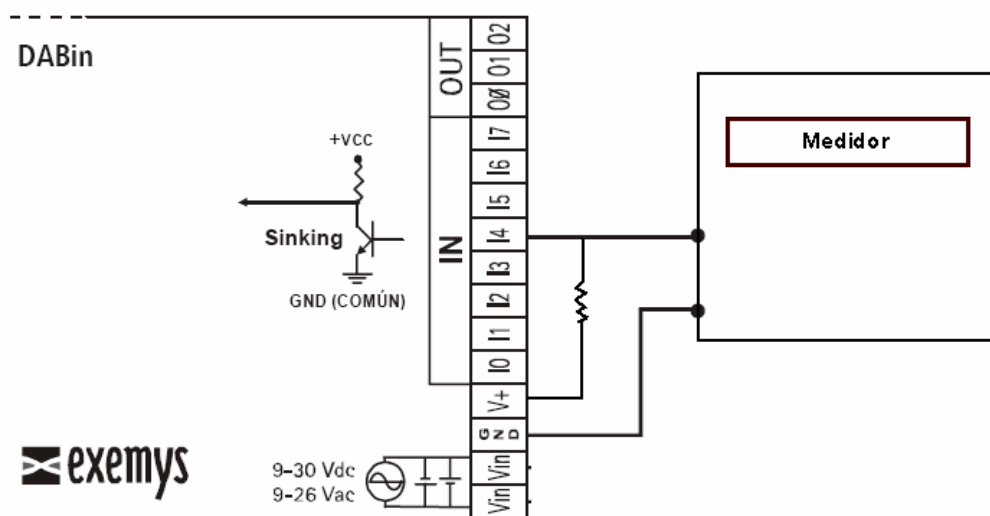
Fax: (54 11) 4585-7278

www.exemys.com



Características eléctricas de las entradas

Las entradas de conteo del DABin-R-PL tienen las mismas características que las del DABin convencional. A modo de ejemplo se indica como podría conectarse la salida de un medidor del tipo *Colector Abierto NPN* a una entrada de un DABin.



Configuración y Página WEB de ejemplo

Se adjunta a este apéndice un ejemplo de configuración y una página WEB para visualizar tanto los datos actuales de conteo con los valores históricos.

SISTEMA DE GESTIÓN ISO 9001:2000



Juan B. Justo 4054 C1416DJU

Capital Federal, Argentina

Tel: (54 11) 4585-7585

Fax: (54 11) 4585-7278

www.exemys.com